



“No s’ha de donar falses alarmes a ningú, però el tractament contra algunes cèl·lules tumorals ha funcionat prou bé”

Mariano Barbacid, investigador del Centre Nacional de Recerca Oncològica

Societat

La despesa energètica de la dessaladora del Llobregat

Instal·len plaques solars sobre la dessalitzadora per estalviar l’energia que gasta per funcionar

Avaluació de la sida en la conferència mundial

L’OMS alerta que un tractament més avançat reduiria les morts causades pel VIH en un 20% l’any 2015



INFRASTRUCTURES

El Prat redueix el nombre de vols molestos per al veïnat

ATERRATGES L’aeroport permet usar només tres dies al mes la pista que obliga a sobrevolar Castelldefels i Gavà **SOROLL** Els veïns havien hagut de suportar fins al 60% de les operacions

Josep Ferrer
EL PRAT DE LLOBREGAT

Han calgut uns quants anys de reivindicacions, reclamacions i moltes reunions extremadament tècniques, però al final els veïns de Gavà i Castelldefels han tingut premi. La seva tossuderia ha permès reduir al màxim el nombre de vols que sobrevolen els seus domicilis i, per tant, des de fa un any viuen una mica més tranquils. “Estem molt orgullosos dels resultats assolits perquè hi ha hagut moltes hores de treball d’un grup de veïns ben assessorats tècnicament”, explica la presidenta de l’associació de veïns de Gavà Mar, Elisabet Martínez.

L’actual configuració de pistes de l’aeroport del Prat –oest– estableix que els avions aterren per la pista principal venint de Barcelona i s’enlairen per la tercera pista en direcció a Gavà i fan de seguida un gir cap al mar per minimitzar l’impacte acústic.

Aquesta és l’opció que

La data

2/07/09

És el dia a partir del qual va canviar la velocitat mínima del vent per variar la direcció dels aterratges.

menys perjudica els veïns. Quan bufa massa vent de llevant, els controladors canvien la configuració d’oest a est, amb aterratges per la pista principal venint de Castelldefels. És llavors quan els veïns, que viuen sota l’impacte sònic dels avions, pateixen el pas constant d’avions.

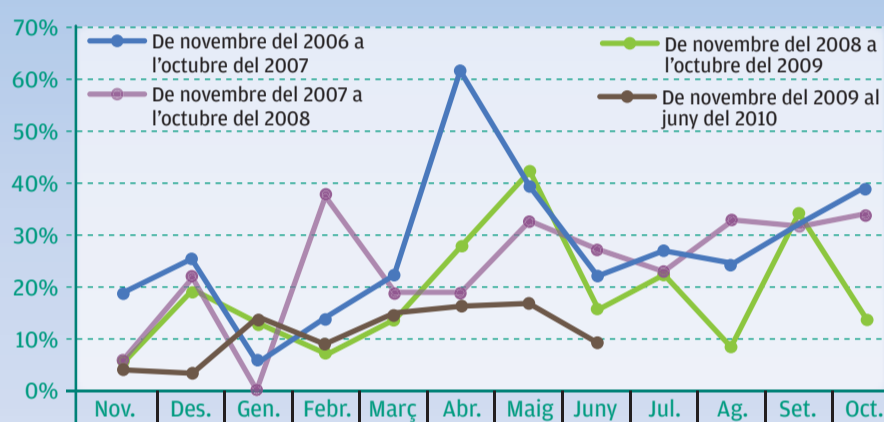
Les normatives aeronàutiques donaven potestat als controladors per aplicar la configuració est amb vents d’entre 5 i 10 nusos. Els veïns, amb el suport dels dos ajuntaments –Gavà i Castelldefels–, consideraven que el canvi s’havia de fer a partir de 10 nusos. En principi, els tècnics d’Aena s’hi negaven i eren reticents a canviar

els plans de vol. A partir d’aquí van entrar en joc els polítics. Van aconseguir convèncer tots els partits –PSOE, PP, CiU, ERC i ICV-EUiA– i finalment el 2 de juliol de l’any passat s’aplicava aquest canvi.

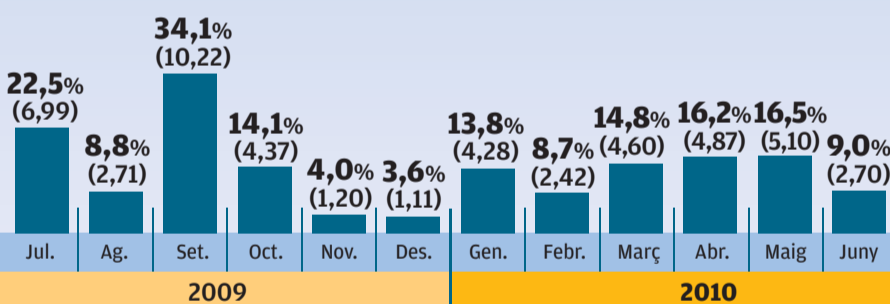
Els resultats han estat immediats i evidents. En un termini de tres anys, des del 2007 fins al 2010, han aconseguit que l’aeroport de Barcelona hagi passat d’operar amb configuració est –la que més molesta els veïns– 81 dies a l’any a fer-ho 51 dies. Especialment significatius han estat els mesos de novembre i desembre de l’any passat, amb menys de dos dies amb configuració est, o els mesos d’agost de l’any passat i febrer i juny d’enguany, amb menys de tres dies. “Ha quedat demostrat que el canvi es podia fer, només calia voluntat”, diu amb orgull Martínez. I és que alguns dies del 2006, s’havien arribat a fer el 60% de les operacions per la pista que genera més soroll sobre els habitatges. ■

Soroll dels avions al voltant del Prat

Aterratges en la pista menys molesta per al veïnat de Gavà i Castelldefels (% del total)



Per mesos (% del total, entre parèntesis nombre de dies al mes)



Font: AENA / AA.VV. Gavà Mar



FOTO: ANDREU PUIG

Una protesta molt tecnificada

Els membres de l’associació de veïns de Gavà Mar són uns experts en navegació aeronàutica, rutes aèries, decibels i normatives ambientals. Ells mateixos han desenvolupat un programa informàtic per calcular tots els canvis de rutes que es produeixen a l’aeroport a partir de la informació que els facilita Aena i l’Ajuntament de Gavà. Les dades estan reco-

llides a la seva web www.gavamar.com, una de les més completes sobre l’actualitat de l’aeroport del Prat i la seva història. Ara volen que el Prat es doti del sistema Web Trak, que al de Madrid Barajas funciona des del 19 de gener d’aquest any, sistema que Aena s’ha compromès a instal·lar a final d’aquest mes. El giny permet, entre altres aspectes, disposar de

dades oficials a l’instant de la trajectòria dels avions, consultar-les per internet els darrers 45 dies o fer queixes en línia si algun avió no ha seguit la trajectòria adequada. El Web Trak ha de substituir el sistema Sigma, que té l’Ajuntament de Gavà. “El Sigma el paguem només els gavanencs, i l’altre, Aena”, diuen fonts de l’associació de veïns de Gavà Mar.